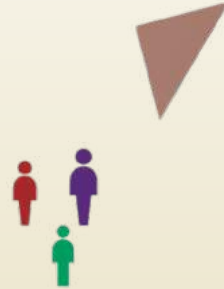


Habitat
Participatif
France

**le mouvement
national**



RAPPORT MORAL

Présentation

www.habitatparticipatif-france.fr



Un an depuis le passage à HPF

Bilan sur les principaux
changements





Un an depuis le passage à HPF : bilan sur les principaux changements

Quels changements ?

- ✓ Ouverture des adhésions à tous
- ✓ Modification de la gouvernance
- ✓ Appel aux contributions à travers des groupes de travail/de contribution et au sein des structures locales
- ✓ Appel à l'autofinancement du Mouvement
- ✓ Changement de nom et d'identité visuelle





Un an depuis le passage à HPF : bilan sur les principaux changements

Ouverture des adhésions à tous

- ✓ 50 adhésions individuelles
- ✓ 11 adhésions de groupes (en direct, sans compter les adhésions groupées au niveau local/régional/national)
- ✓ 18 adhésions structures de l'habitat participatif
- ✓ 3 adhésions « partenaire »
- Résultat encourageant qui met en évidence une belle marge de progression





Un an depuis le passage à HPF : bilan sur les principaux changements

Modification de la gouvernance

Rappel des principaux éléments :

- ✓ 4 collèges d'adhérents qui représentent la diversité des acteurs en présence
- ✓ L'Assemblée Générale est constituée de l'ensemble des adhérents et se réunit une fois par an.
- ✓ Le Conseil d'Orientation est ouvert aux adhérents impliqués dans les groupes de travail et se réunit deux fois par an. Rôle de représentation d'HPF sur les territoires
- ✓ Un Comité de pilotage pour les décisions opérationnelles





Un an depuis le passage à HPF : bilan sur les principaux changements

Modification de la gouvernance

Bilan

- ✓ Bon fonctionnement du Comité de Pilotage : réunion tous les mois à distance, 3 réunions présentiels, addition de nouvelles énergies en cours d'année
- ✓ Conseil d'Orientation : rôle peu défini sur l'année écoulée, mais il tend à se préciser avec la notion de représentation d'HPF, des outils vont être mis en place dans l'année
- ✓ Fonctionnement en souplesse : plénières ouvertes à tous, place faite aux Copil aux personnes qui s'impliquent,...





Un an depuis le passage à HPF : bilan sur les principaux changements

Appel aux contributions

- ✓ 11 groupes de travail de différentes natures
 - Activité régulière avec réunions mensuelles : plaidoyer, communication
 - Activité ponctuelles : JPO, RNHP, gouvernance
 - Activité liée aux projets financés : QPV, Sénior, Cœur de ville,...
- ✓ 5/6 groupes de contributions
 - Dans une logique d'autogestion encore peu actifs jusque récemment
 - Mais une dynamique que l'on sent plutôt monter (SCIA, partage d'expériences, sénior,...)
- ✓ Le nombre important de groupes (et d'autres sont encore à créer) montre à la fois les ambitions et le grand nombre de sujets que nous devons traiter
- ✓ 45 contributeurs inscrits, certains très actifs dans plusieurs groupes de travail, d'autres juste inscrits





Un an depuis le passage à HPF : bilan sur les principaux changements

Appel aux contributions

- ✓ Au global : besoin d'être plus nombreux pour mener tous les chantiers
- ✓ Arrivée progressive de nouvelles personnes régulièrement dont certains deviennent actifs : donne du sens à la logique d'ouverture
- ✓ Il reste sûrement des choses à inventer pour optimiser les synergies entre les différentes échelles locales et le national mais la mutualisation des moyens et des points de contribution va dans le bon sens
- ✓ La mise en place d'outils sur l'intranet répond à des besoins et en fait remonter des nouveaux





Un an depuis le passage à HPF : bilan sur les principaux changements

Appel à l'autofinancement du Mouvement

- ✓ 8500€ de cotisations et dons = 20% du budget 2019
- ✓ En comparaison, on serait plutôt à 8-9% sur le budget à atteindre en 2020
- ✓ Augmentation de 3,5 par rapport 2018
- ✓ Quelle marge de progression ?
- ✓ Le plus gros de cet effort est fourni par les structures du collège 3





Un an depuis le passage à HPF : bilan sur les principaux changements

Changement de nom et d'identité visuelle

- ✓ Travail sur une nouvelle charte graphique
- ✓ Refonte du site web et d'espaces communs
- ✓ Déclinaison progressive sur nos différents supports :
plaquette, kakémono, dossier de presse,...





Bilan sur la portée de nos actions et le modèle économique





Bilan sur la portée de nos actions et le modèle économique

Axe plaidoyer

Lien aux institutionnels

- ✓ HPF se pose comme interlocuteur crédible
- ✓ Certains des interlocuteurs « traditionnels » sont un peu en retrait sur le sujet de l'habitat participatif
- ✓ Beaucoup de nouvelles portes à ouvrir mais pas assez de temps et de forces vives : CDC/Banque des territoires, Ademe, Démarche Ecoquartier, appuis politiques
- ✓ La faible disponibilité de nos membres (et salarié) sur Paris est plutôt un frein





Bilan sur la portée de nos actions et le modèle économique

Axe plaidoyer

Lien avec les services de l'état

- ✓ La porte est entrouverte
- ✓ Difficile d'aller aussi vite que ce que l'on souhaiterait mais des actions sont en cours
- ✓ Décalage entre notre capacité de réaction et le turn-over de nos contacts dans les Ministères
- ✓ Réorganisation du groupe de travail plaidoyer en cours





Bilan sur la portée de nos actions et le modèle économique

Axe plaidoyer

Plaidoyer sur le plan de la transition ?

- ✓ Jusque là : travail essentiellement porté sur les sujets du logement et de la cohésion sociale
- ✓ Transition écologique : Construction écologique, logique de densification limitant l'étalement urbain, pratiques écoresponsables des habitants (mobilité, consommation, sobriété énergétique,...)
- ✓ Transition citoyenne : revendiquer que la participation citoyenne à la vie de la cité est un corolaire indispensable à la transition écologique (et à la cohésion sociale) ?





Bilan sur la portée de nos actions et le modèle économique

Axe politiques publiques

Projets en lien avec les politiques publiques

Quartiers prioritaires, sénior, cœurs de ville,...

- ✓ Projets utiles au développement de l'habitat participatif et mettant en évidence que notre sujet vient apporter des réponses sur différentes problématiques sociétales
- ✓ Logique économique : trouver des projets pour financer du temps salarié





Bilan sur la portée de nos actions et le modèle économique

Axe politiques publiques

Projets en lien avec les politiques publiques

Les limites

- ✓ Beaucoup de temps investi en 2019 pour mettre en place des projets qui peinent à sortir
- ✓ Est-ce soutenable sur la durée ? Eloignement de l'objet principal, multiplication des sujets, des interlocuteurs, sommes-nous la structure idoine pour porter ce type de projets...
- ✓ Difficulté à identifier des projets de long terme : chaque année, il faut identifier les sujets, les travailler, les vendre ce qui implique une gestation longue (sur laquelle on est toujours un peu en retard) et une incertitude financière





Bilan sur la portée de nos actions et le modèle économique

Axe inter-réseau

Coopération inter-partenaires

- ✓ Le nouveau positionnement d'HPF nous invite à faire l'interface avec les autres partenaires : plusieurs chantiers en cours
- ✓ Les RNHP sont le temps fort qui permet cela (et elles arrivent en 2021)
- ✓ Plusieurs propositions ont été formulées au sein d'HPF dans l'année pour créer des temps inter-réseau et pourraient intéresser nos partenaires (travail autour du référentiel de la participation, les tablées, formations bailleurs et collectivités,...) mais suppose de bénéficier de budget dédié



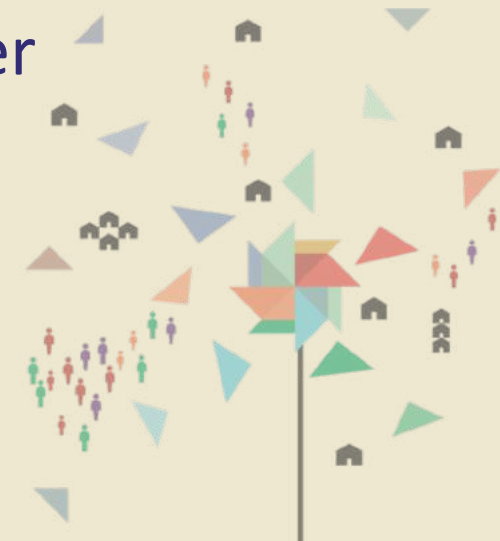


Bilan sur la portée de nos actions et le modèle économique

Axe mobilisation habitante

Faire connaître l'habitat participatif au grand-public et le rendre (plus) accessible

- ✓ Actions de communication : JPO – 120 évènements, action et vidéo sur les municipales, réseaux sociaux, site web, lettre d'info,... Plus de moyens permettrait d'aller plus vite, d'être plus visible
- ✓ Réflexion toujours présente dans le réseau sur la démocratisation des projets, moins sur la question du financier que sur la question du temps et de la complexité





Bilan sur la portée de nos actions et le modèle économique

Axe mobilisation habitante

Mobiliser les habitants sur l'enjeu du développement de l'habitat participatif

- ✓ Faire comprendre l'enjeu pour les groupes
- ✓ Proposer des services en retour
- ✓ Mobiliser aux bons endroits
 - Localement
 - Au niveau national : sur le partage d'expériences et de ressources, sur la défense des statuts juridiques,...





Bilan sur la portée de nos actions et le modèle économique

Axe mobilisation habitante

Mobiliser les habitants : NOTRE ENJEU

- ✓ L'essor de l'Habitat Participatif se fait lentement, de l'ordre de 10 à 15% par an
- ✓ Cause de long terme : difficile à faire exister
- ✓ La suite dépend de notre capacité à mobiliser plus massivement les futurs habitants pour que ceux-ci portent ou rencontrent des projets émergents et que leur nombre finissent par être notre principal argument de plaidoyer



Habitat
Participatif
France

**le mouvement
national**



RAPPORT FINANCIER

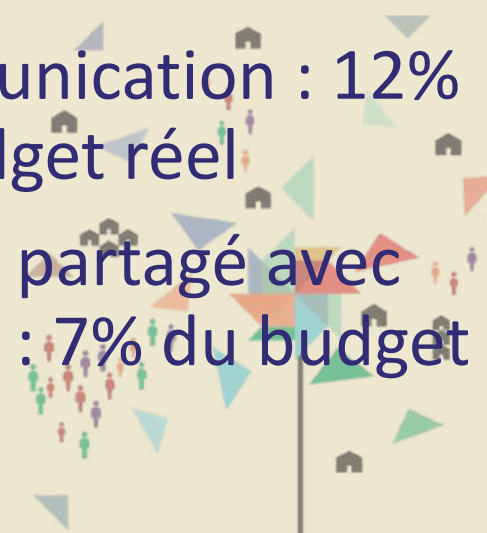
Présentation



N° Compte	CHARGES	Total
60	Achats	2 000,00 €
6012	Prestations de service RNHP	2 000,00 €
61	Services Extérieurs	2 795,72 €
613	Loyers	2 685,98 €
616	Primes d'assurances	109,74 €
62	Autres Services Extérieurs	8 429,15 €
622	Rémunérations d'intermédiaires, Honoraires	320,00 €
623	Communication	4 899,36 €
625	Déplacements, missions et réceptions	2 528,65 €
626	Frais postaux et Télécommunication	645,14 €
627	Services bancaires	36,00 €
63	Impôts et Taxes	85,00 €
633	Participation à la formation professionnelle	85,00 €
635	Droits d'enregistrement	31,00 €
64	Charges de personnel	28 368,65 €
641	Salaires net Coordinateur National	15 829,54 €
645	Charges sociales Coordinateur National	12 539,11 €
647	Autres charges sociales (médecin du travail etc.)	0,00 €
648	Mutuelle	0,00 €
649	Formation du personnel	0,00 €
66	Fonds dédiés 2020	15 000,00 €
661	Fonds dédiés projet QPV	15 000,00 €
68	Dotations aux amortissements	0,00 €
	TOTAL CHARGES	56 678,52 €

Budget 2019

- ✓ Budget réel : 42 K€ (en retirant fonds dédiés 2020)
- ✓ Petit budget
- ✓ Charges de personnel : 67% du budget réel - 0,6 ETP
- ✓ Communication : 12% du budget réel
- ✓ Loyer : partagé avec Regain : 7% du budget réel



Budget 2019

PRODUITS	Total
Ventes de produits et services	917,00 €
Refacturation repas et support communication	917,00 €
Subventions d'exploitation	48 000,00 €
COOP'HLM	5 000,00 €
RNCHP	6 000,00 €
Malakof Médéric - Habitâges	10 000,00 €
Fondation Abbé Pierre	15 000,00 €
Crédit Mutuel	12 000,00 €
Autres Produits de gestion courante	8 501,04 €
Cotisations / dons	8 501,04 €
TOTAL PRODUITS	57 418,04 €
	739,52 €

- ✓ Subvention : 80%
 - Crédit Mutuel
 - Malakoff Médéric
 - Réseau des collectivités
 - Fédé Coop'HLM
- ✓ Autofinancement : 20%
- ✓ Résultat : 739,52€





N° Compte	CHARGES	Total
60	Achats	37 050,00 €
6012	Prestations de service Sénior	22 000,00 €
6013	Prestations de service PUCA	3 600,00 €
6015	Prestations de service QPV	11 150,00 €
602	Fournitures non stockable (eau, énergie)	0,00 €
603	Fournitures d'entretien et petit équipement	100,00 €
604	Fournitures administratives	200,00 €
61	Services Extérieurs	4 650,00 €
611	Sous-traitance	1 500,00 €
613	Loyers	2 700,00 €
616	Primes d'assurances	150,00 €
618	Documentation	300,00 €
62	Autres Services Extérieurs	18 206,74 €
622	Rémunérations d'intermédiaires, Honoraires	5 000,00 €
623	Communication	4 000,00 €
625	Déplacements, missions et réceptions	7 556,74 €
626	Frais postaux et Télécommunication	800,00 €
627	Services bancaires	50,00 €
628	Divers (cotisations...)	0,00 €
63	Impôts et Taxes	150,00 €
633	Participation à la formation professionnelle	150,00 €
64	Charges de personnel	48 800,00 €
641	Salaires net Coordinateur National	25 579,59 €
645	Charges sociales Coordinateur National	20 463,67 €
	TOTAL CHARGES (hors contribution volontaire)	108 856,74 €

Budget 2020

- ✓ Budget réel : 72 K€ (en retirant prestation de service)
- ✓ Charges de personnel : 68% du budget réel - 1 ETP
- ✓ Budget ventilé sur plusieurs volets analytiques : structure, plaidoyer, sénior, QPV





Budget 2020

PRODUITS	Total
Subventions d'exploitation	83 100,00 €
Crédit Mutuel	12 000,00 €
RNCHP	6 000,00 €
Malakof Médéric	49 000,00 €
ANCT (ex-CGET)	0,00 €
CDC / AL	0,00 €
PUCA	16 100,00 €
Autres Produits de gestion courante	25 756,74 €
Cotisations / Dons	9 000,00 €
Reprise fonds dédiés QPV 2018	1 756,74 €
Reprise fonds dédiés QPV 2019 (FAP)	15 000,00 €
TOTAL PRODUITS (hors contribution volontaire)	108 856,74 €

- ✓ Budget réel : 72 K€
- ✓ Subvention : 90%
 - Malakoff Médéric : ok
 - DGALN : en cours
 - FAP : ok
 - Crédit Mutuel : en cours
 - Réseau des collectivités : ok
- ✓ Autofinancement : 10%
- ✓ 65% du budget « réel » consolidé



Habitat Participatif France

**le mouvement
national**



**MERCI DE VOTRE
ATTENTION**

www.habitatparticipatif-france.fr