

# WEBINAIRE

MARDI 25 MARS 2025 | 13H - 14H30

**Dynamisme des campagnes :  
la voie des habitats participatifs et écologiques**



Organisé par :

COOPÉRATIVE  
oasis



HABITAT  
PARTICIPATIF  
FRANCE



Avec le soutien de :



an  
ct

agence nationale  
de la cohésion  
des territoires



# Déroulé & Intervenants

13h10 - Présentation des lieux :

- Le **hameau léger du Ti Dourig** à Commana (29)  
*avec Marina et Pierre (habitant-es), Fanny Saint-Georges (élue) et Juliette Maître (du Cerema, en charge de l'évaluation)*
- La **Bigotière** à Épiniac (35)  
*avec Isabelle Hétier (habitante) et Sylvie Ramé-Prunaux (maire)*
- L'**Oasis des Damias** à Éourres (05)  
*avec Caroline Yaffee (habitante)*

13h50 - Réaction :

- L'architecte et urbaniste **Sophie Ricard** (La Preuve par 7).

14h05 - Questions & Echanges

Organisé par :

COOPERATIVE  
oasis



HABITAT  
INTERCOOP  
FRANCE



Avec le soutien de :



agence nationale  
de la cohésion  
des territoires



# Présentation des structures

## Habitat Participatif France

Né en 2013 sous l'impulsion de citoyen·nes et de structures engagé·es pour l'habitat participatif, **Habitat Participatif France** milite depuis plus dix ans pour le **développement de l'habitat participatif en France**.

L'association fédère une trentaine de structures dédiées à l'habitat participatif et représente un **mouvement de citoyen·nes et d'habitant·es engagé·es pour l'habiter autrement**.

## Coopérative Oasis

La **Coopérative Oasis** soutient celles et ceux qui vivent ou souhaitent **vivre** dans des lieux écologiques et collectifs, les oasis. Les 5 invariants des oasis :

Partage et Mutualisation  
Gouvernance respectueuse des individus  
Ouverture  
Sobriété  
Souveraineté alimentaire

**+1400** écolieux sur la carte  
**100** oasis accompagnées par an  
**60** oasis financées  
**750** sociétaires

## Hameaux Légers

Association d'intérêt général créée en 2017 et d'envergure nationale, nous accompagnons élu·es et habitant·es pour **la création d'écohameaux accessibles financièrement pour permettre à toutes et tous d'habiter de manière durable et solidaire**.

16 **salarié·es**

1280 **adhérent·es**

30 **projets en cours**

5 **projets finalisés**

Organisé par :

COOPERATIVE  
oasis



HABITAT  
PARTICIPATIF  
FRANCE



Avec le soutien de :

RÉPUBLIQUE  
FRANÇAISE

an  
ct

agence nationale  
de la cohésion  
des territoires

BANQUE des  
TERRITOIRES



# Sophie Ricard - La Preuve par 7 - L'École du Terrain

## Expérimentation en architecture, urbanisme et paysage

La Permanence architecturale et la programmation ouverte pour révéler les possibles ignorés



- **Habiter le site même du projet** – installer la permanence architecturale, urbaine et paysagère sur le terrain

- **Révéler les possibles ignorés** : construire une programmation ouverte et en actes sur le site de projet avec les acteurs du territoire pour un urbanisme démocratique

- **Réunir acteurs et actrices de la société civile, élus, opérateurs en amont de la commande**

- **Répondre à des enjeux de société en faveur d'un urbanisme vivrier** (Santé, éducation, travail, logement, mobilité, environnement etc...)

- **Faire école** pour que chaque chantier devienne un lieu ouvert d'enseignement, de formation, d'insertion et de recherche

- **Prendre soin des lieux ordinaires**, les magnifier, identifier leur valeur d'usage

- **Expérimenter pour renouveler l'action publique locale et l'engagement de la société civile** : réactiver nos démocratie locale dans la transformation de notre cadre de vie

Organisé par :

COOPERATIVE  
oasis



HABITAT  
PUBLIC LOCAL  
FRANCE



Avec le soutien de :



agence nationale  
de la cohésion  
des territoires



# Hameau Léger du Ti Dourig Commana (29)

Organisé par :

COOPERATIVE  
oasis



HABITAT  
INTÉGRATION  
FRANCE



Avec le soutien de :

REPUBLIQUE  
FRANÇAISE

an  
ct

agence nationale  
de la cohésion  
des territoires

BANQUE des  
TERRITOIRES



# Hameau léger du Ti Dourig, Commana (29)

## Le concept



## 1. DYNAMIQUE DE L'HABITAT PARTICIPATIF

- Implication des habitant-es dans la maîtrise d'ouvrage ou fortement associé-es à la conception du projet (maîtrise d'usage)
- Des espaces partagés permettant de mutualiser les usages et les équipements (buanderie, chambre d'amis, salle commune...).
- Gestion démocratique et soin des relations humaines

## 2. ACCESSIBILITÉ FINANCIÈRE

- Loyers / mensualités réduites pour le terrain aménagé et les espaces communs
- Possibilité d'accéder à un logement peu coûteux grâce à l'autoconstruction, au réemploi et la mutualisation d'espaces



## 5. PARTENARIAT ÉTROIT AVEC LA COMMUNE

- Commune volontaire et impliquée
- Démarche de concertation avec la population locale
- Partenariat public/privé entre les acteurs publics locaux et le collectif d'habitant-es

## 3. HABITATS ÉCOLOGIQUES ET RÉVERSIBLES

- Faible bilan carbone à la construction
- Peu de consommation d'eau et d'énergie
- Faible impact sur la biodiversité + pas d'imperméabilisation des sols

## 4. MONTAGE SÉCURISANT SUR LE LONG TERME

- Garantissant l'absence de spéculation et la vocation de résidence principale

Organisé par :

COOPERATIVE  
oasis



HABITAT  
PARTICIPATIF  
FRANCE



Avec le soutien de :



agence nationale  
de la cohésion  
des territoires



# Hameau léger du Ti Dourig, Commana (29)

- 3880m<sup>2</sup> de terrain viabilisé
- 1 bâtiment commun de 88m<sup>2</sup> (cuisine, salle à manger et sanitaires)
- 1 hangar-atelier
- 7 emplacements pour habitats réversibles  
*(dont 1 raccordé, 6 autonomes vis-à-vis des réseaux)*
- 7 foyers (8 membres) dans le collectif
- 1 projet de maraîchage sur un terrain voisin
- 1 projet de restaurant dans le centre-bourg

Organisé par :

COOPERATIVE  
oasis



HABITAT  
2012  
PROGRES



Avec le soutien de :

RÉPUBLIQUE  
FRANÇAISE  
Le  
Soutien  
National

an  
ct

agence nationale  
de la cohésion  
des territoires

BANQUE des  
TERRITOIRES



# Hameau léger du Ti Dourig, Commana (29)

## Etude d'opportunité puis de faisabilité

La mairie missionne Hameaux Légers. Des ateliers citoyens sont organisés pour définir le cadre du projet.



## Obtentions du permis d'aménager et du permis de construire

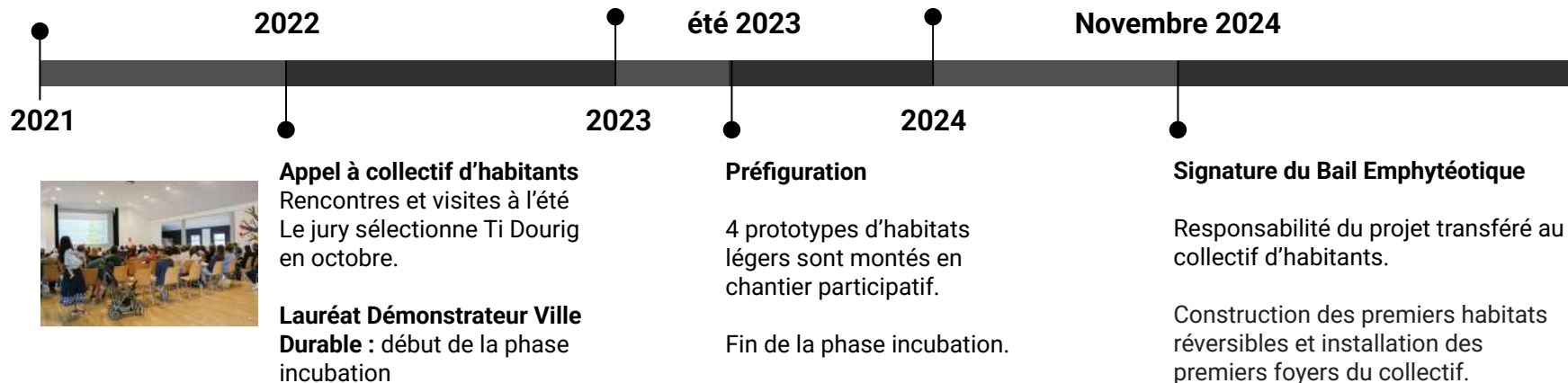
Conception participative avec la maîtrise d'oeuvre. Nombreux arbitrages économiques.

## Travaux de voirie et réseaux

1 emplacement et le bâtiment commun sont raccordés aux réseaux

## Construction du bâtiment commun

Gros oeuvre par la mairie  
Second oeuvre par le collectif



Organisé par :

COOPERATIVE  
oasis



HABITAT  
PARTICIPATIF  
FRANCE



Avec le soutien de :

REPUBLIQUE  
FRANÇAISE

an  
ct

agence nationale  
de la cohésion  
des territoires

BANQUE des  
TERRITOIRES





# Hameau léger du Ti Dourig, Commana (29)

La préfiguration (été 2023)

Le site

L'installation définitive (fin 2024)



Organisé par :

COOPERATIVE  
oasis



HABITAT  
2025+100+  
2030+2050



Avec le soutien de :

RÉPUBLIQUE  
FRANÇAISE

an  
ct

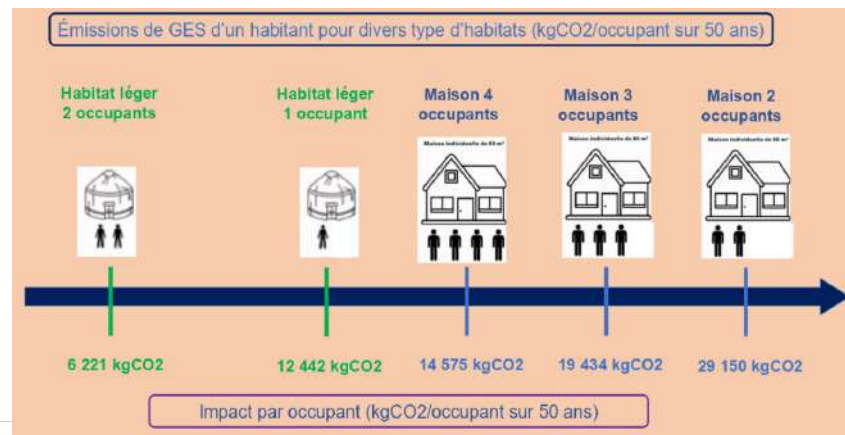
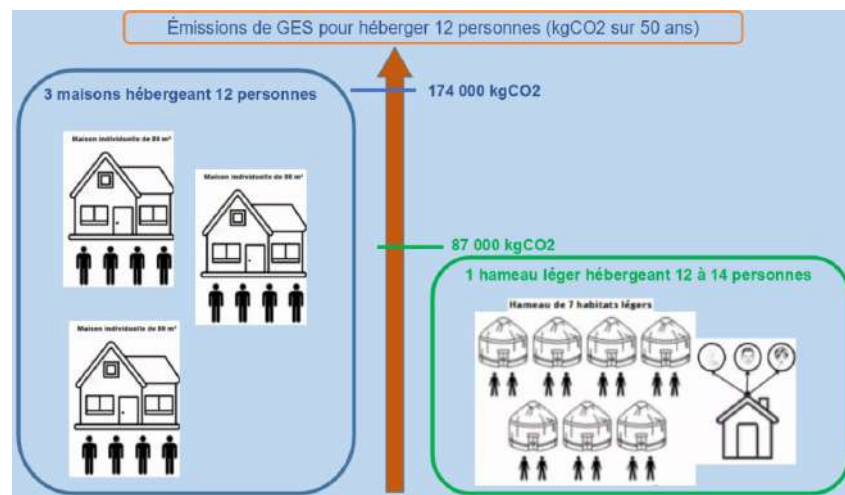
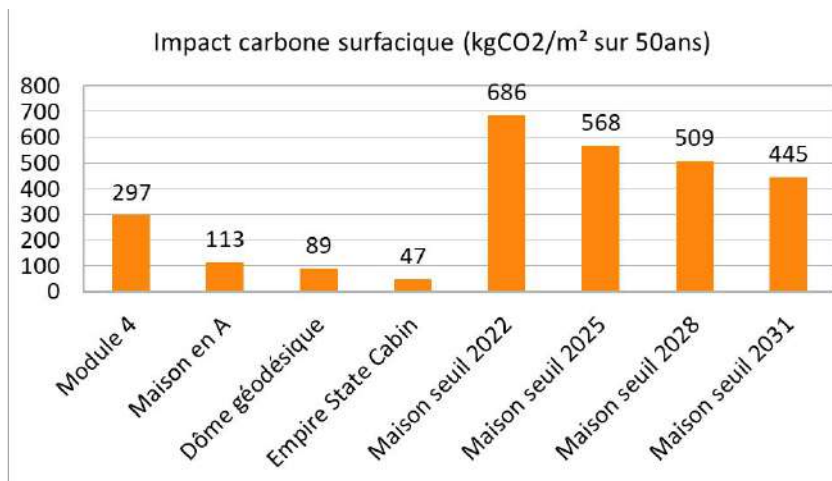
agence nationale  
de la cohésion  
des territoires

BANQUE des  
TERRITOIRES



# Hameau léger du Ti Dourig

Les premiers résultats de l'évaluation



Organisé par :

COOPERATIVE  
oasis



HABITAT  
INTERCOOP  
FRANCE



Avec le soutien de :

RÉPUBLIQUE  
FRANÇAISE

an  
ct

agence nationale  
de la cohésion  
des territoires

BANQUE des  
TERRITOIRES



# La Bigotière Epiniac (35)

Organisé par :

COOPERATIVE  
oasis



HABITAT  
INTERCOOP  
FRANCE



Avec le soutien de :

REPUBLIQUE  
FRANÇAISE  
Ministère  
de la  
Transition  
Écologique

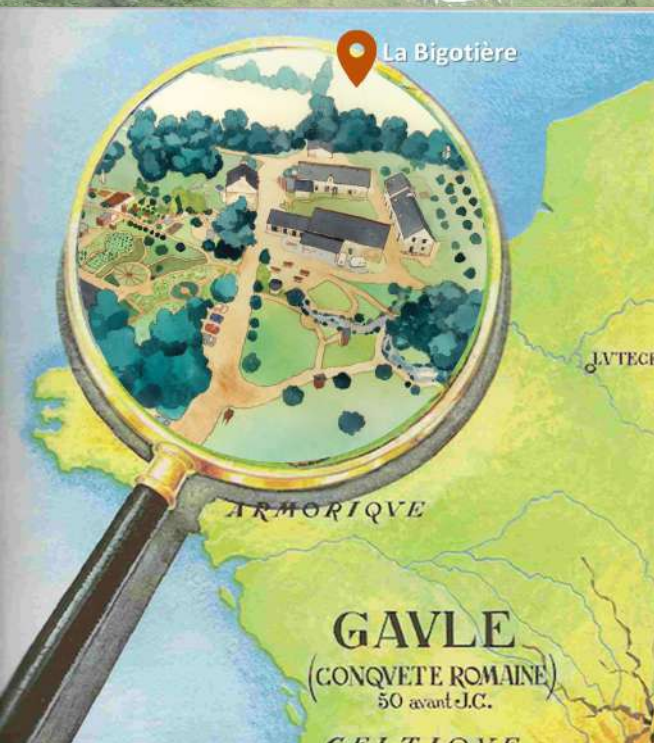
an  
ct

agence nationale  
de la cohésion  
des territoires

BANQUE des  
TERRITOIRES



# La Bigotière, Epiniac (35)



Organisé par :

COOPERATIVE  
oasis



HABITAT  
BREIZHREIZH  
FRANCE



Avec le soutien de :

REPUBLIQUE  
FRANÇAISE

an  
ct

agence nationale  
de la cohésion  
des territoires

BANQUE des  
TERRITOIRES



# La Bigotière, Epiniac (35)

*une rénovation écologique et collective*



Organisé par :

COOPERATIVE  
oasis



HABITAT  
1000  
FRANCE



Avec le soutien de :

REPUBLIQUE  
FRANÇAISE

an  
ct

agence nationale  
de la cohésion  
des territoires

BANQUE des  
TERRITOIRES



# La Bigotière, Epiniac (35)

dès le début des travaux, les activités démarrent et nous rencontrons nos voisins



Organisé par :



HABITAT PARTICIPATIF FRANCE



Avec le soutien de :



agence nationale de la cohésion des territoires



# La Bigotière, Epiniac (35)

*ouvrir le lieu pour le territoire*



Organisé par :

COOPERATIVE  
oasis



HABITAT  
INTERCOMMUNAL  
FRANCE



Avec le soutien de :

REPUBLIQUE  
FRANCAISE

an  
ct

agence nationale  
de la cohésion  
des territoires

BANQUE des  
TERRITOIRES



# La Bigotière, Epiniac (35)

*aller vers le territoire*



Comme un charme



Fabrique de territoire



LA PASSERELLE



Organisé par :



HABITAT PARTICIPATIF BRETAGNE



Avec le soutien de :



agence nationale de la cohésion des territoires





# La Bigotière, Epiniac (35)

Le terre lieu en 2025

**Escalé Pain**

**Coaching Vocal**

**LE RUISSEAU**  
Coopérative

**Les Petits Pas du Ruisseau**  
La Boutique Coopérative

**3 Petits Pas**  
La Bigotière 35120 EPINIAC  
06 72 64 87 55  
3petitpas@orange.fr

**Therritoire**  
la coopérative des petits producteurs de terroir locaux

**DIPLT**  
Des idées pleines la Terre

**Comme un charme**

**SOUFFLUSES DE PAYSANS**

Organisé par :

COOPERATIVE  
**oasis**



HABITAT  
1000  
FRANCE



Avec le soutien de :



agence nationale  
de la cohésion  
des territoires



# La Bigotière, Epiniac (35)

*L'aventure continue ...*



Organisé par :

COOPÉRATIVE  
oasis



HABITAT  
INTERCOOP  
FRANCE



Avec le soutien de :

REPUBLIQUE  
FRANÇAISE

an  
ct

agence nationale  
de la cohésion  
des territoires

BANQUE des  
TERRITOIRES



# Oasis des Damias Eourres (05)

Organisé par :

COOPERATIVE  
oasis



HABITAT  
INTÉGRATION  
FRANCE



Avec le soutien de :

REPUBLIQUE  
FRANÇAISE

an  
ct

agence nationale  
de la cohésion  
des territoires

BANQUE des  
TERRITOIRES



# Oasis des Damias, Éourres (05)

*Un environnement naturel isolé*



Organisé par :

COOPERATIVE  
oasis



HABITAT  
1000  
FRANCE



Avec le soutien de :

REPUBLIQUE  
FRANÇAISE

an  
ct

agence nationale  
de la cohésion  
des territoires

BANQUE des  
TERRITOIRES



# Oasis des Damias, Éourres (05)

*L'accueil au village en 1982*

reconstruction du village commence en 1975

vue du village en 1975

les anciens et la nouvelle génération

entre-aide

Organisé par :

COOPERATIVE  
oasis



HABITAT  
INTERCOMMUNAL  
FRANCE



Avec le soutien de :

REPUBLIQUE  
FRANÇAISE

an  
ct

agence nationale  
de la cohésion  
des territoires

BANQUE des  
TERRITOIRES



le village  
d'aujourd'hui

# Oasis des Damias, Éourres (05)

*Aujourd'hui, un village rénové*



*L'isolement est à la fois un atout et une difficulté.*



Organisé par :

COOPERATIVE  
oasis



HABITAT  
1000  
FRANCE



Avec le soutien de :

REPUBLIQUE  
FRANÇAISE

an  
ct

agence nationale  
de la cohésion  
des territoires

BANQUE des  
TERRITOIRES



# Oasis des Damias, Éourres (05)

*Premiers travaux au hameau en 1990*



Organisé par :

COOPERATIVE  
oasis



HABITAT  
2000  
FRANCE



Avec le soutien de :

REPUBLIQUE  
FRANÇAISE

an  
ct

agence nationale  
de la cohésion  
des territoires

BANQUE des  
TERRITOIRES



# Oasis des Damias, Éourres (05)

*Suite des rénovations au hameau*



Organisé par :

COOPERATIVE  
oasis



HABITAT  
1000  
FRANCE



Avec le soutien de :

REPUBLIQUE  
FRANÇAISE

an  
ct

agence nationale  
de la cohésion  
des territoires

BANQUE des  
TERRITOIRES





# Oasis des Damias, Éourres (05)

*La vie au hameau des Damias*



Organisé par :

COOPERATIVE  
oasis



HABITAT  
1000  
FRANCE



Avec le soutien de :

REPUBLIQUE  
FRANÇAISE

an  
ct

agence nationale  
de la cohésion  
des territoires

BANQUE des  
TERRITOIRES



# Oasis des Damias, Éourres (05)

*Un environnement naturel isolé*



Organisé par :

COOPERATIVE  
oasis



HABITAT  
INTERCOMMUNAL  
FRANCE



Avec le soutien de :

REPUBLIQUE  
FRANÇAISE

an  
ct

agence nationale  
de la cohésion  
des territoires

BANQUE des  
TERRITOIRES



# Sophie Ricard

## La preuve par 7 - L'école du Terrain

Organisé par :

COOPERATIVE  
oasis



HABITAT  
INTÉGRATION  
FRANCE



Avec le soutien de :

REPUBLIQUE  
FRANÇAISE

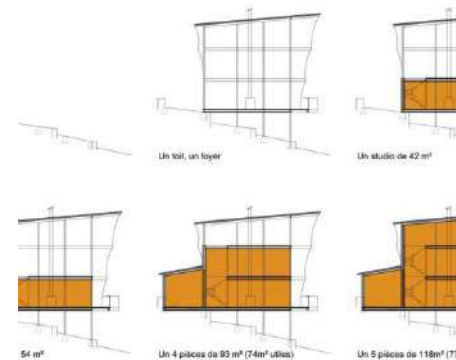
an  
ct

agence nationale  
de la cohésion  
des territoires

BANQUE des  
TERRITOIRES



# L'Ecole du Terrain - Les Bogues du Blat - Beaumont-Ardèche - Agence Construire - FDF



Organisé par :



HABITAT PARTICIPATIF FRANCE



Avec le soutien de :



agence nationale de la cohésion des territoires



# L'Ecole du Terrain - Le Collège Jésuite de Billom - Programmation ouverte :

## Rural Combo + La Perm



Organisé par :

COOPERATIVE  
oasis



HABITAT  
1000  
FRANCE



Avec le soutien de :

REPUBLIQUE  
FRANÇAISE

an  
ct

agence nationale  
de la cohésion  
des territoires

BANQUE des  
TERRITOIRES



# L'Ecole du Terrain - Le Village en Chantier - Perignat sur Allier - Rural combo

## Socle des orientations politiques

Le socle, représente une synthèse de la stratégie politique de la commune, en matière d'aménagement pour les années à venir. Le programme d'actions présenté dans ce document a été élaboré à partir des grands principes énoncés dans ce socle.

## Le Plan Guide en Actes

### La Boîte à outils

Coherence écologique    Lien social    Espaces dédiés aux usagers



- Aménager les espaces publics communs et collectifs
- Proposer des alternatives à la voiture individuelle
- Faire vivre l'ensemble des espaces communs

#### Espaces Publics

#### Environ

- Anticiper les événements climatiques exceptionnels
- Développer une autonomie énergétique

#### Habitat

- Réviser le centre bourg et accorder l'efficacité foncière
- Anticiper les besoins liés au vieillissement des populations et au « bien vieillir »
- Structurer les parcours résidentiels
- Expérimenter d'autres formes d'habitat

#### Equipements

- Adapter les équipements aux évolutions climatiques et sociétales
- Entretien du patrimoine historique et vernaculaire de la commune
- Accompagner la vie associative



Organisé par :



HABITAT INTERMUNICIPAL PERIGNAT SUR ALLIER



Avec le soutien de :



agence nationale de la cohésion des territoires



Hameaux Légers - [collectivites@hameaux-legers.org](mailto:collectivites@hameaux-legers.org)  
(pour les collectivités uniquement)

Coopérative Oasis - [contact@coopérative-oasis.org](mailto:contact@coopérative-oasis.org)

Habitat Participatif France -  
[collectivites@habitatparticipatif-france.fr](mailto:collectivites@habitatparticipatif-france.fr)

# Questions & Echanges



Organisé par :



HABITAT PARTICIPATIF FRANCE



Avec le soutien de :



agence nationale  
de la cohésion  
des territoires



BANQUE des  
TERRITOIRES



# Et après ?

## avec Habitat Participatif France

- Suivre les **actualités** du mouvement en s'abonnant à notre [newsletter](#)
- Retrouver toutes les infos sur notre [programme](#) Habitat participatif & transition écologique des territoires ruraux
- Pour les **collectivités territoriales**, nous contacter à : [collectivites@habitatparticipatif-france.fr](mailto:collectivites@habitatparticipatif-france.fr)
- Pour les personnes qui souhaitent **se mettre en lien ou rejoindre un projet**, [rendez-vous sur notre site](#)

## avec la Coopérative Oasis

- [S'abonner](#) à notre newsletter pour **suivre nos actus**
- [Vous former](#) à nos côtés en vous inscrivant à la **prochaine promo de la pépinière oasis**
- **Si vous êtes une oasis**, [s'inscrire sur la carte](#) commune avec HPF
- [Mettre son épargne](#) au service de nouveaux lieux : un **investissement 100% durable**
- Nous rencontrer lors du **prochain festival oasis** : du 25 au 28 septembre au Château du Feye.

## avec Hameaux Légers

- Si vous êtes une **collectivité (mairie ou autre)**, écrivez nous à : [collectivites@hameaux-legers.org](mailto:collectivites@hameaux-legers.org) ;
- Pour **trouver des personnes ou projets**, consultez la [Carte aux trésors des hameaux légers](#) ;
- Pour **se former**, parcourir le : <http://bit.ly/centreressourcesHL> ;
- Pour **se rencontrer** : le [festival Les Palourdes](#) du 29 mai au 1er juin 2025 à St-André des Eaux (22) ;
- Mais aussi [nous soutenir](#) par le bénévolat, l'adhésion ou le don :



Organisé par :

COOPERATIVE  
oasis



HABITAT  
PARTICIPATIF  
FRANCE



Avec le soutien de :

RÉPUBLIQUE  
FRANÇAISE

an  
ct

agence nationale  
de la cohésion  
des territoires

BANQUE des  
TERRITOIRES





# Merci



Organisé par :

COOPERATIVE  
oasis



HABITAT  
1000 PROXIMITÉ



Avec le soutien de :

RÉPUBLIQUE  
FRANÇAISE

an  
ct

agence nationale  
de la cohésion  
des territoires

BANQUE des  
TERRITOIRES



# Questions / Réponses

**Il y a-t-il des axes concrets afin de faire pousser ce genre d'initiative au niveau des communes ?**

Pour un projet d'habitat participatif :

> considérer des bâtis vacants (inoccupés) ou fonciers qui peuvent permettre l'installation d'un groupe avec une dynamique de mutualisation d'espaces

> permettre l'accès à un logement abordable

> faire venir des habitants engagés, volontaires pour dynamiser la commune

Pour un hameau léger :

> non imperméabilisation des sols, préservation de la biodiversité avec l'habitat léger

> garder la maîtrise du foncier communal

> co-construire avec les habitants, orienter l'installation de profils en fonction des attentes/besoins de la commune (ex: risque fermeture d'une école, besoin de reprise d'un commerce..)

**Quels conseils pouvez-vous partager pour aborder les réticences liées à la forme architecturale et aux représentations qui y sont encore attachées ?** Je pense aux réticences de voisinage mais aussi des institutions (ABF....).

- Animer des ateliers citoyens
- Diffuser des expositions inspirantes de ce type d'habitats
- Visiter des projets existants (portes ouvertes à Commana, St André des Eaux, etc.)
- Proposer une charte architecturale à annexer au permis et bail
- Rencontrer les services instructeurs en amont des demandes
- Rediriger vers les webinaires Hameaux Légers à destination des collectivités et institutions
- Informer/sensibiliser au [cadre réglementaire dans lequel s'inscrit l'habitat léger](#) (voir webinaire dédié).

**Où travaillent ces nouveaux habitants quand ils arrivent en commune rurale ?**

Certain-es sont en reconversion et montent leur projet en arrivant, certain-es travaillent déjà sur place ou à proximité, d'autres sont en télétravail.

**Pouvez-vous nous indiquer le profil des habitants (âges, famille ? Travailleur.se.s ? etc.)**

De 25 à 60 ans, des couples, des actifs et des retraités, des familles (pas dans le cas de Commana, mais des parents aux enfants déjà grands, mais des familles dans d'autres projets accompagnés). *Voir graphique slide suivante.*

Organisé par :

COOPERATIVE  
oasis



HABITAT  
PARTICIPATIF  
FRANCE



Avec le soutien de :

RÉPUBLIQUE  
FRANÇAISE

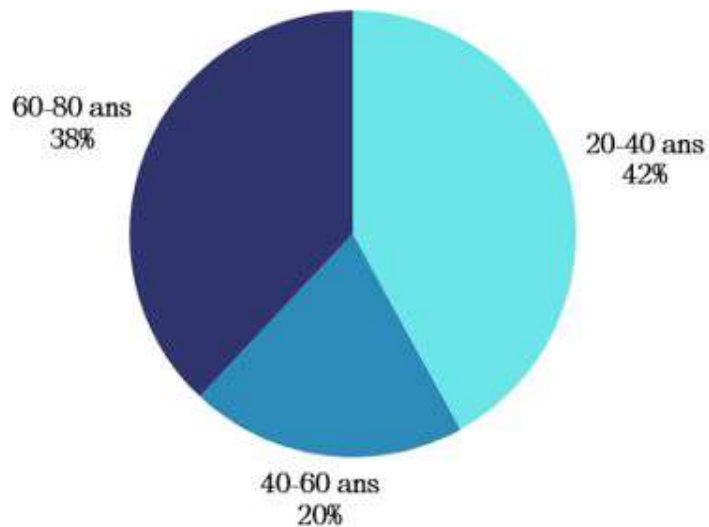
an  
ct

agence nationale  
de la cohésion  
des territoires

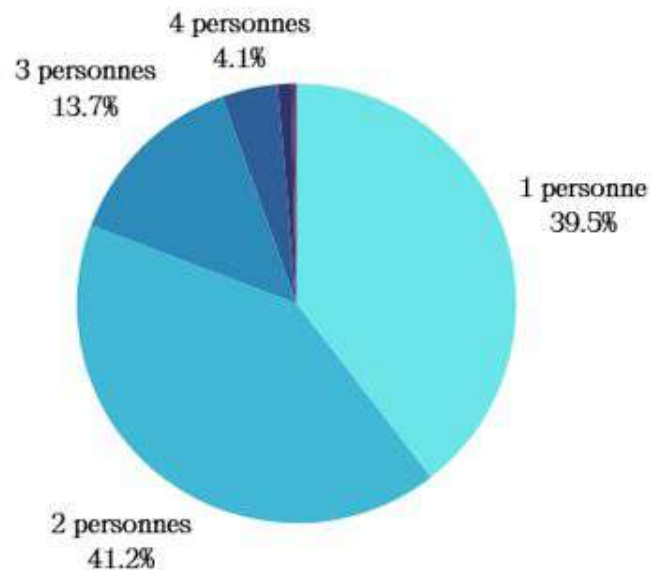
BANQUE des  
TERRITOIRES



## Etude portée auprès de 200 bénéficiaires Hameaux Légers - 2021



Âge des adultes membres du foyer



Nombre de membres du foyer

Organisé par :

COOPERATIVE  
oasis



HABITAT  
INTEGRATION  
FRANCE



Avec le soutien de :

RÉPUBLIQUE  
FRANÇAISE

an  
ct

agence nationale  
de la cohésion  
des territoires

BANQUE des  
TERRITOIRES



# Questions / Réponses

**Comment l'intégration des nouveaux arrivants se fait vis-à-vis des habitant-es de la ville ?**

Dans le cadre de l'accompagnement avec Hameaux Légers, des ateliers citoyens sont organisés (pour co-construction, échanges d'idées), puis des portes-ouvertes pendant la réalisation du projet puis après l'installation des habitant-es.

**Quels ressentis des habitant-es suite à ce changement de mode de vie ? Comment Marina vit cet alignement entre son mode de vie et ses valeurs ?**

Marina : c'est très confortable d'arriver à vivre au plus proche de ses valeurs, mais c'est pas toujours si confortable de se transformer, d'évoluer, de grandir, d'apprendre... c'est pas un saut dans le vide, mais un saut dans la confiance, et c'est précieux d'être avec d'autres, de se soutenir, d'avancer ensemble...

**Est-ce qu'il y a des locaux "historiques" dans ce collectif d'habitants ? (Commana)**

Oui à Commana, on a l'exemple d'Estelle qui a vendu sa maison à Commana pour venir vivre en yourte.

**Y a-t-il beaucoup de familles avec enfants ? Comment ça se passe pour l'école ?**

Non à Commana, oui dans d'autres collectifs. On a des exemples de scolarisation classique (ou adapté selon les situations), par exemple à St André des Eaux (22) ou Guipel en Bretagne.

**Pour le collectif Commana : avez-vous expérimenté des difficultés pour choisir les ménages intégrant votre collectif ? A exprimer des refus par exemple ? Comment avez-vous fait pour faire votre sélection ? y a-t-il eu des mises en concurrence ?**

Pierre : pas de difficultés, on a rencontré beaucoup de monde, et c'est de manière intuitive et naturelle que les gens qui sont devenus membres se sont entendus avec le groupe; un ou deux refus de notre part ont été un peu difficiles à entendre mais la plupart des gens qui n'ont pas poursuivies n'étaient pas prêts ou ça ne leur convenait pas tant que ça, en tout cas on a vite fait notre retour quand on ne le "sentait" pas pour éviter les grosses déceptions. Pas de mise en concurrence ou de sélection, on accepte autant d'immersions (statut entre amis et habitant-es du collectif) qu'il y a de place dans le collectif.

Organisé par :

COOPERATIVE  
oasis



HABITAT  
INTERACTIF  
FRANCE



Avec le soutien de :

RÉPUBLIQUE  
FRANÇAISE

an  
ct

agence nationale  
de la cohésion  
des territoires

BANQUE des  
TERRITOIRES



# Questions / Réponses

## Qui a la maîtrise d'œuvre ? Les habitant-es ?

Dans le cas de Commana, la mairie a choisi de financer les travaux d'aménagement et du bâtiment commun, donc elle a passé des marchés publics avec des paysagistes, Bureau d'Etudes, VRD et Architectes qui ont fait la conception, puis passé des marchés de travaux avec des entreprises. La conception a été participative avec les futurs habitants.

Les habitant-es sont en maîtrise d'ouvrage de leur habitat individuel et peuvent choisir de faire appel à des architectes et artisans ou autoconstruire (ils peuvent aussi être accompagnés dans cette démarche par des pro).

## Avez-vous des exemples d'habitat partagé dans des contextes littoraux et à titre d'expérimentation, l'étude d'habitat réversible installés en zone agricole voire naturelle peut-elle être envisageable ?

Quelques exemples en zone littoral, contexte plus contraint. Oui, c'est possible en zone naturelle et agricole (avec le stecal) mais la dérogation doit être particulièrement argumentée. Ce n'est pas forcément pertinent.

## Je suis maire d'une petite commune et un PLUi vient d'être mis en place interdisant en zones U les résidences démontables constituant l'habitat permanent de leurs utilisateurs...

La loi ALUR autorise les résidences démontables en zone U, quelles raisons pour interdire ? Ecrire à l'adresse : [collectivites@hameaux-legers.org](mailto:collectivites@hameaux-legers.org).

## J'ai un projet d'habitats légers en participatif sur parcelle agricole. Quels conseils pour pouvoir le faire accepter par communes/ PLU, qui sont souvent très réticentes à l'installation de ce type d'habitat ?

Voir les webinaires sur le cadre réglementaire pour les situations en zones non constructibles. Se poser d'abord personnellement la question de pourquoi sur ce terrain plutôt qu'une zone constructible et trouver ses arguments clés avant de se mettre ensuite dans la peau des élus qui sont susceptibles de se positionner sur ce sujet.

Hameaux Légers développe un argumentaire pour les hameaux légers en général, le choix du terrain dépend ensuite du contexte local. Nous privilégions les terrains constructibles ou en continuité urbaine.

Envoi email sur [contact@hameaux-legers.org](mailto:contact@hameaux-legers.org) pour recevoir des contenus additionnels.

Organisé par :

COOPERATIVE  
oasis



HABITAT  
PARTICIPATIF  
FRANCE



Avec le soutien de :

RÉPUBLIQUE  
FRANÇAISE

an  
ct

agence nationale  
de la cohésion  
des territoires

BANQUE des  
TERRITOIRES



# Questions / Réponses

**Pour le projet de Commana : pouvez-vous nous dire comment est gérée l'eau sur le projet, eau propre et eaux grises ?**

Bâtiment commun et 1 emplacement sont raccordés aux réseaux publics.

Les autres habitats sont autonomes, c'est à dire qu'ils se fournissent en eau potable au bâtiment commun avec des réserves individuelles facile à remplir.

Les toilettes sont sèches avec compostage sur site.

Les sanitaires et cuisine sont dans l'espace commun donc les eaux grises sont envoyés dans le réseau.

Possible de faire de la phytoépuration selon les sites, collective ou individuelle avec demande de dérogation au SPANC.

**Quelles sont les nouvelles du projet Hameau Léger à Dieulefit ?**

Projet toujours en cours, appel à projet lancé auprès d'opérateurs, recherche de maîtrise d'oeuvre et travail en cours sur l'équilibre financier du projet. Le collectif a été sélectionné.

**Des projets montés par des OFS en BRS en milieu rural ?**

Projets en Bail Réel Solidaire de Hameaux Légers en discussion ou en cours : Binic-Etables sur Mer (22), Guichen Pont-Réan (35), Plouër-sur-Rance (22), Saint Quay Perros (22).

**Quelle relation avez vous avec l'AMRF , l'Association des Maires Ruraux de France ?**

Hameaux Légers est en lien avec l'AMRF depuis 3 ans, depuis que son équipe est venue visiter le projet du hameau léger du Placis (22). Nous exposons au Congrès AMRF depuis 3 ans et cette année à nouveau. Nous lançons également un partenariat avec l'AMRF et d'autres structures du monde rural pour accompagner les élus en milieu rural (plus d'infos bientôt !).

**Questions sur les Modèles économiques / Montage des hameaux légers**

Voir [webinaire sur le modèle économique des hameaux légers](#), mise à jour à venir.

**Comment ces projets nous montrent-ils d'autres voies que la propriété privée ? comment éviter de retomber dans des schémas "classiques" qui enferment dans l'endettement, les inégalités etc.**

L'association Hameaux Légers a choisi d'explorer l'outil du Bail Emphytéotique et du Bail Réel Solidaire, qui promeut le droit d'usage et le sol comme bien commun, et permet une démarche non spéculative.

Alternatives : les foncières comme le CLIP, Antidote, etc.

Organisé par :

COOPERATIVE  
oasis



HABITAT  
1000  
FRANCE



Avec le soutien de :

RÉPUBLIQUE  
FRANÇAISE

an  
ct

agence nationale  
de la cohésion  
des territoires

BANQUE des  
TERRITOIRES



# Questions / Réponses

**Quelles sont les perspectives à moyen et long terme pour le développement des éco-hameaux (ou similaires) ? Quelle est l'adéquation entre la demande et l'offre (en prenant en compte, le foncier disponible, dans des lieux suffisamment attractifs, les capacités de financement) ?**

Hameaux Légers vise un essaimage national, cherche des communes intéressées dans d'autres territoires. L'association dispose d'accompagnants formés dans le Sud-Ouest et le Sud-Est, le Grand Ouest (Normandie, Pays de la Loire). Bien sûr, ce développement reste incertain, nous comptons sur le temps fort des élections municipales pour convaincre et faire connaître ces changements de paradigme.

**Pour rencontrer de temps en temps des "habitants groupés", j'ai fait le constat que les aspects alimentaire - habitat - soin - développement personnel, etc. sont centraux et mobilisateurs. En revanche le sujet mobilité partagée et décarbonée est de mon point de vue sous-traitée (les véhicules thermiques sont souvent très nombreux) et ce "désintérêt" s'accompagne d'idées reçues assez erronées sur la mobilité électrique. Partagez vous ce constat ? Comment l'expliquez vous ? Avez vous des pistes pour l'améliorer ?**

Dans les hameaux légers, la mobilité est abordée lors de la définition du projet, il y a une volonté de penser des projets dans une proximité de services / d'activités pour favoriser les mobilités douces et décarbonées (pied, vélo); on trouve presque toujours une réflexion sur la mutualisation (stationnement, véhicule partagé, covoiturage, etc.) et un intérêt sur les services de transports en commun. Il n'y a pas d'intérêt manifesté sur la mobilité électrique dans les projets de hameaux légers.

**Ces projets demandent de s'appuyer au départ sur une énorme capacité d'agir, des moyens intellectuels, financiers, humains, de la confiance en soi, un entourage solide, etc. Pour inventer du nouveau, créer des filières, créer son emploi, faire société différemment etc. Comment faciliter la transformation, comment la rendre accessible quels que soient les moyens ?**

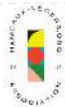
Effectivement, c'est un constat partagé par Hameaux Légers, c'est pourquoi nous mettons beaucoup d'énergie à accompagner à l'émancipation des porteurs de projet, à diffuser les connaissances via des formations et une plateforme de ressources numériques, à sensibiliser par des événements et en diffusant des témoignages, plus nous serons nombreux à connaître et à comprendre plus il sera facile de trouver du soutien; nous essayons également à former et à créer des acteurs professionnels dédiés à ce type de projet pour décharger les futurs habitants, c'est de là qu'est née l'idée du BRS (bail réel solidaire) avec les OFS (office foncier solidaire).

Organisé par :

COOPERATIVE  
oasis



HABITAT  
INTERCOMMUNAL  
FRANCE



Avec le soutien de :

REPUBLIQUE  
FRANÇAISE

an  
ct

agence nationale  
de la cohésion  
des territoires

BANQUE des  
TERRITOIRES

